

[Verano en el extranjero](#) / [Otros idiomas](#)

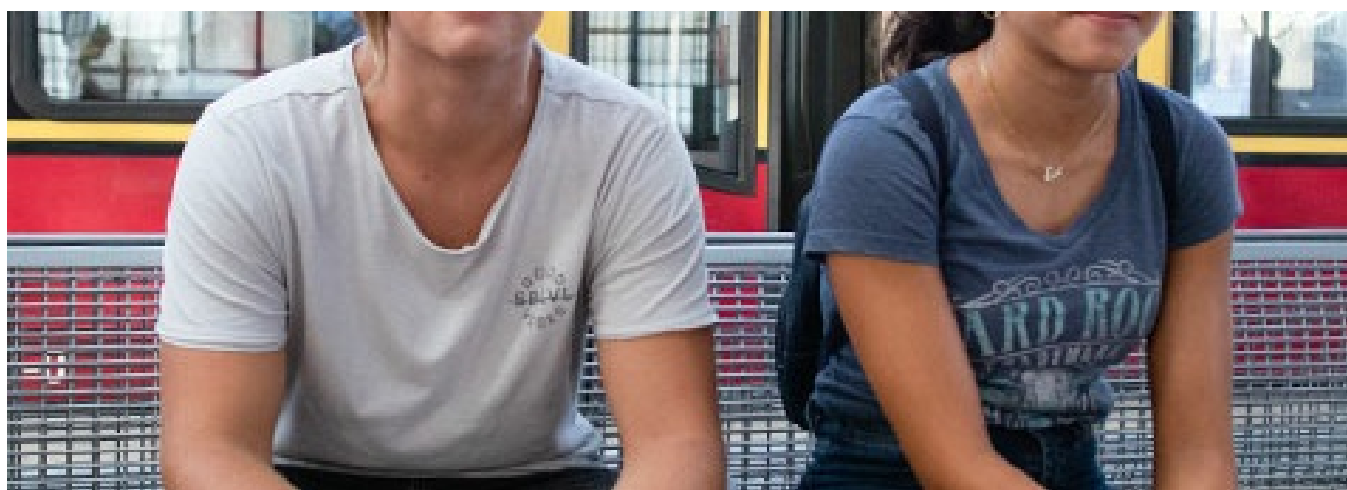
Alemán en Berlin-Mitte

Alemania

14 - 17

Alemán

Familia



Programa

Berlín es la capital y, con 3'5 millones de habitantes, también la ciudad más grande de Alemania. El programa se desarrolla en la escuela de jóvenes (Novalisstrasse 12) en el distrito central de Berlín-Mitte. Desde aquí se llega en sólo unos minutos al centro de la ciudad y en apenas 15 minutos a la Puerta de Brandemburgo.

Aprende alemán en un entorno único

El primer día de curso, los estudiantes realizan un test que permite saber cuál es el nivel de idioma y asignarlos a uno de los grupos. La prueba consiste en una parte escrita y una breve entrevista oral.

El curso es de 15 horas semanales de clase en horario de mañanas.

Los estudiantes siguen un programa de estudios especialmente diseñado para el desarrollo del idioma, la efectividad y la destreza en la comunicación. Todas las actividades de clase tienen por objetivo estimular a los estudiantes a la participación.

En nuestros cursos, damos gran importancia a una enseñanza comunicativa y variada. Este método de enseñanza puede ser ligeramente diferente del que ya conoces. Nos centramos en la aplicación oral de la lengua alemana, para que puedas utilizarla y practicarla mucho durante tu estancia. Por supuesto, también hay algunos ejercicios escritos de apoyo, pero solo en cierta medida. Esto también significa que no medimos nuestra enseñanza por cuánto se escribe.

Actualmente utilizamos los siguientes materiales para los cursos: Hojas de trabajo y revistas, material de audio y vídeo, juegos. Todos los materiales didácticos están incluidos en el precio del curso.

Idioma requerido: Alemán

Nivel requerido: Principiante
Número de sesiones de idioma: 20

Timetable

[berlin-familia-sample-timetable.pdf](#)

 Internet disponible

Centro

Berlin juniors

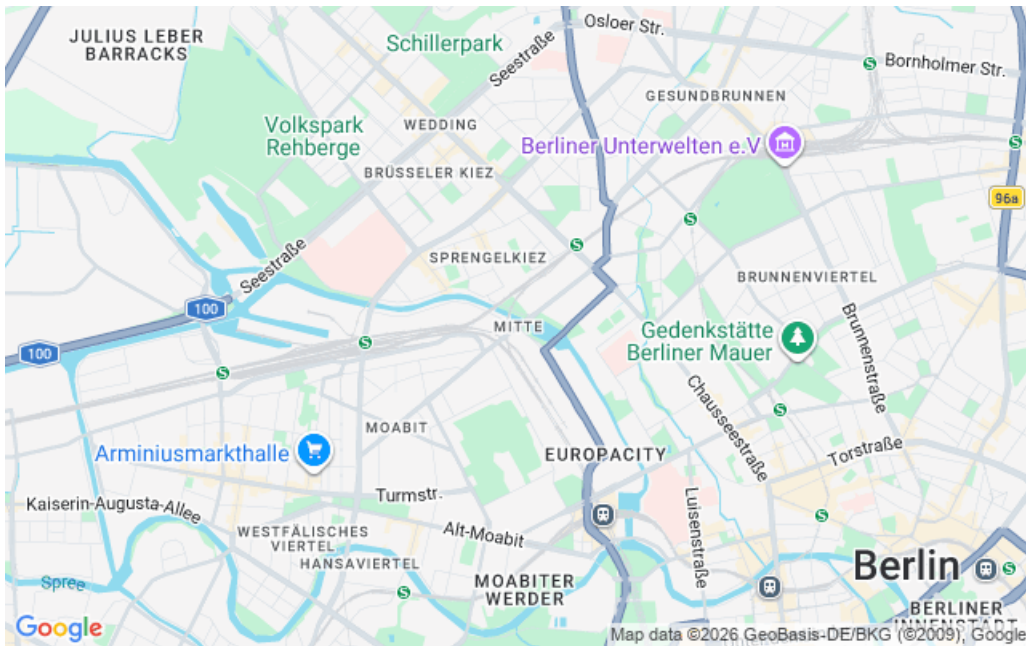
Berlín. Alemania

Mejora tu alemán centrándote en las principales habilidades: hablar, escuchar, leer y escribir. La característica principal de la enseñanza será hablar y utilizar la lengua de manera segura y fluida. Tu profesor diseñará las lecciones de una manera orientada a la práctica. Para que así siempre aprendas alemán en un contexto creativo. Durante las clases, nos aseguramos de enseñarte nuestro idioma en un ambiente lúdico y relajado. Los profesores también realizan pruebas cortas para darte retroalimentación sobre el desarrollo de tus habilidades.

Transporte

Tarjeta de transporte local incluido

Berlin-Mitte, Alemania



Alojamiento

Familia

Las familias anfitrionas son personas que disfrutan conociendo a estudiantes de todo el mundo. Al elegir a los anfitriones para nuestros alumnos, se presta especial atención para garantizar un ambiente agradable y abierto y que se hable alemán en casa. Pueden ser personas solteras, parejas con o sin hijos,

tener un trabajo o estar ya en la edad de jubilación y tener así más tiempo para ti. Visitamos a las familias anfitrionas de manera regular y muchos tienen años de experiencia acogiendo a nuestros estudiantes.

Las familias anfitrionas viven en diferentes partes de la ciudad. Para llegar a la escuela, tendrás que utilizar por lo general el transporte público. Los anfitriones estarán encantados de explicarte la mejor manera de ir a la escuela, en muchos casos podrán acompañarte también el primer día de escuela. Sin embargo, las familias anfitrionas generalmente no tienen tiempo para acompañarte a la escuela todos los días. La distancia a la escuela suele ser de entre 25 y 40 minutos.

Es importante que nos proporciones la mayor cantidad de información sobre tus hábitos alimenticios y las posibles alergias para la mejor asignación de la familia. Te alojarás en una habitación doble, con la posibilidad de compartir con otro participante que no hable la misma lengua materna.

La limpieza de la habitación es semanal. Ordena tu habitación un poco para que la familia anfitriona pueda realizar la limpieza rápidamente. Se proporcionan toallas y ropa de cama limpias con regularidad.

Si te quedas dos semanas o más, puedes pedirle a la familia anfitriona que te lave la ropa. La familia anfitriona generalmente lava la ropa una vez a la semana.

Actividades

Actividades

En Berlín hay mucho que ver. De lunes a viernes hay un programa de ocio/cultura por las tardes:

- Explorar la ciudad
- Visitas a museos
- Deportes
- Entretenimiento

Ver horario típico adjunto

Excursiones

Las excursiones de día entero se hacen los sábados a otras ciudades de interés como Potsdam, Dresden y Leipzig.

Fechas y Precios

Familia

entre el 28.06.2026 y el 01.08.2026

2 web.Semanas

1.700,00 EUR

Qué incluye el precio

- ✓ 5 Excursiones de 1/2 día por semana
- ✓ Abono de transporte urbano
- ✓ Seguro médico de accidentes y responsabilidad civil
- ✓ Alojamiento en régimen de pensión completa
- ✓ Actividades de tarde
- ✓ 20 Sesiones de idioma por semana
- ✓ 1 Excursiones de día completo
- ✓ Certificado al terminar el curso
- ✓ Libros y material
- ✓ Teléfono de emergencia 24h

Familia

entre el 28.06.2026 y el 01.08.2026

3 web.Semanas

2.550,00 EUR

Qué incluye el precio

- ✓ 5 Excursiones de 1/2 día por semana
- ✓ Abono de transporte urbano
- ✓ Seguro médico de accidentes y responsabilidad civil
- ✓ Alojamiento en régimen de pensión completa
- ✓ Actividades de tarde
- ✓ 20 Sesiones de idioma por semana
- ✓ Certificado al terminar el curso
- ✓ Libros y material
- ✓ Teléfono de emergencia 24h

Extras

Suplemento habitación individual

150,00 EUR / Semana

Traslado aeropuerto Berlin (one way)

90,00 EUR / Semana

UM (menores no acompañados)

50,00 EUR

Noche extra

100,00 EUR

Traslado fuera de horario estandar

Antes de las 09h o despues de las 18h

75,00 EUR

Fotos

